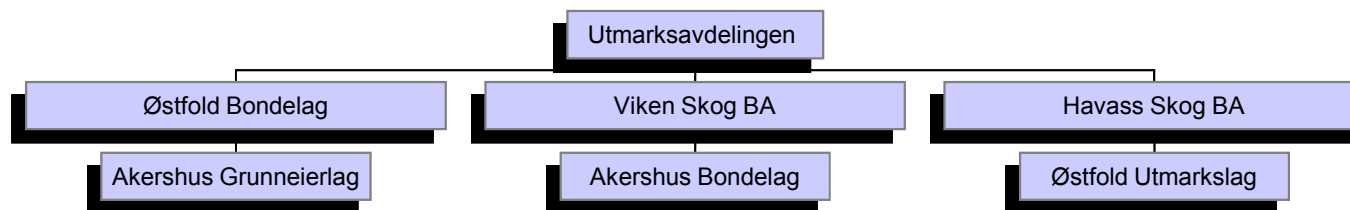


Informasjonsmøte ERRØ 15.2.2012

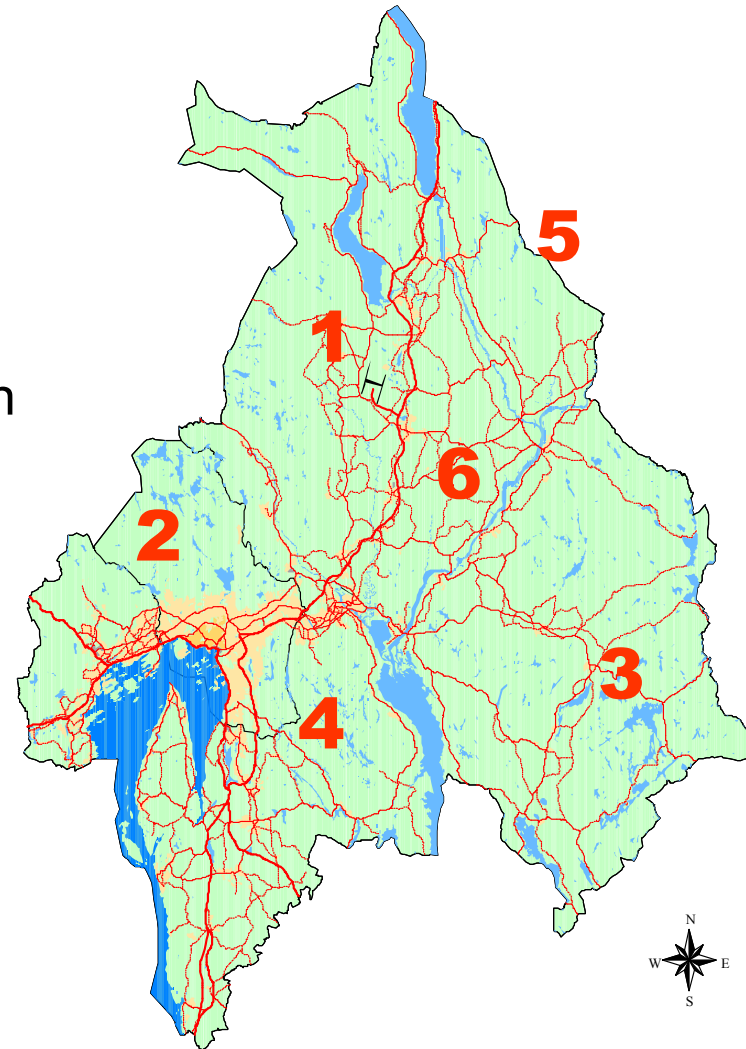
- Sett elg og avskytning i ERRØ og andre Regioner
- Elgforvaltning i ulverevir

Utmarksavdelingen for Akershus og Østfold



Etablerte elgregioner

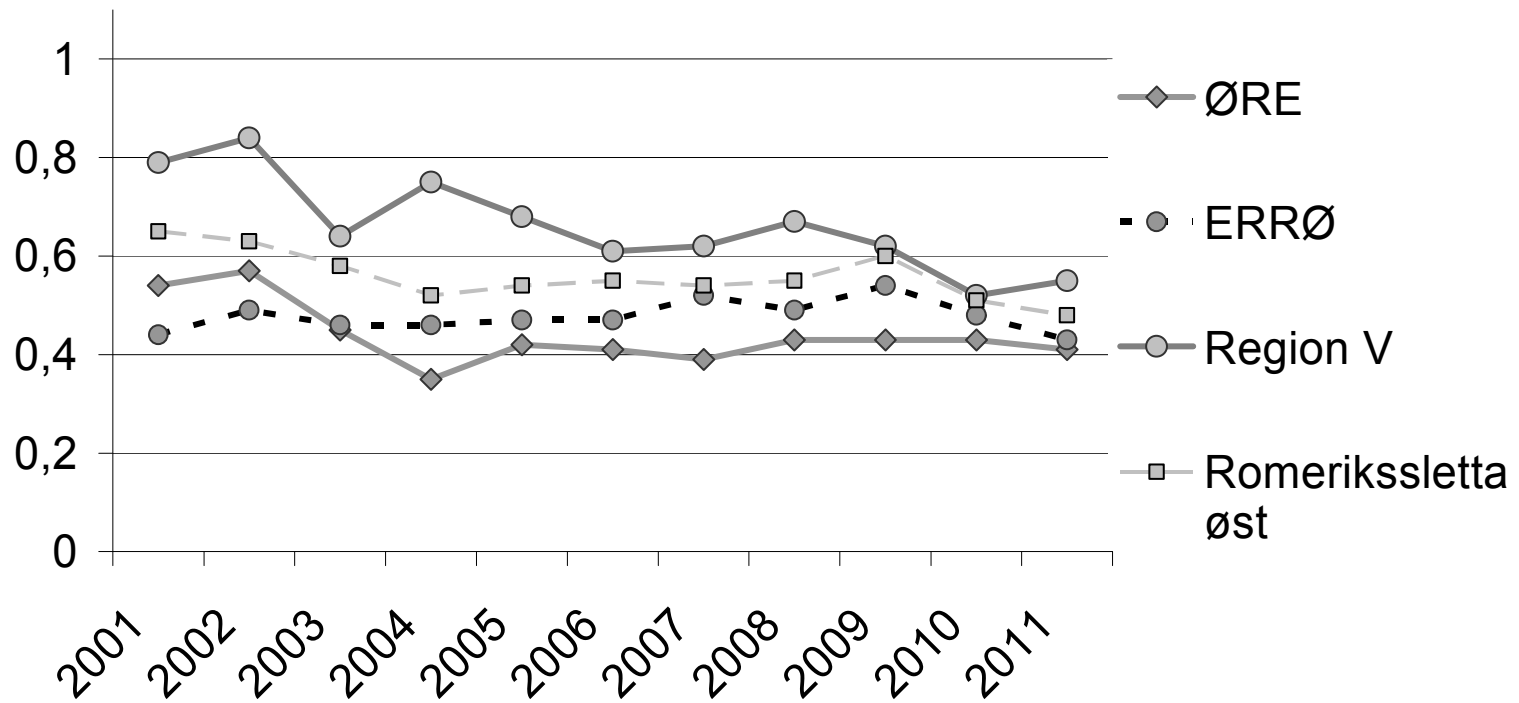
1. Øvre Romerike Elgregion
2. Nordmarka Elgregion
3. Elgregionråd Øst
4. Østmarka elgregion
5. Vormå/Storsjøen elgregion
6. Romerikssletta øst elgregion



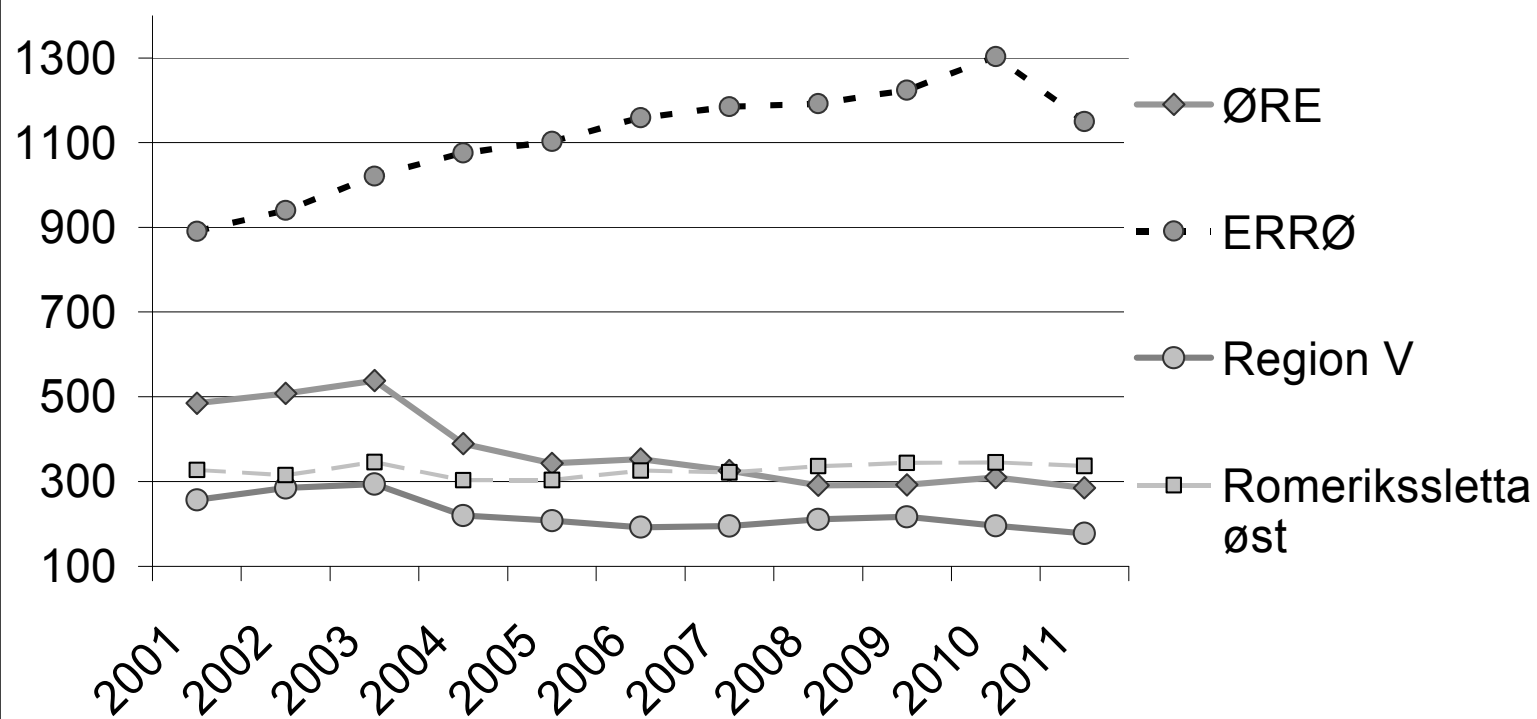
Avskytningsstrategier

- **ERRØ**
 - Senke bestanden pga høyt beitepress
 - Øke uttaket av ungdyr og senke uttaket av kalv
 - God andel eldre okse
 - Felle enslig hodyr, ikke fredet kalv
- **ØRE**
 - Senke bestanden betydelig pga beite
 - Øke uttaket av ungdyr og dårlige produksjonsdyr, samt reduksjon av kalveuttaket
- **Vest/Nordmarka**
 - Senke bestand pga dårlig kondisjon
 - Normal avskytning, med ganske høy andel kalv
- **Romerikssletta øst**
 - Senke bestanden, spesielt i øst
 - Normalt uttak
 - Deler av området vest for Vorma/Glomma med felles ku/kvige, men fredet singel kalv.

Sett elg per dagsverk

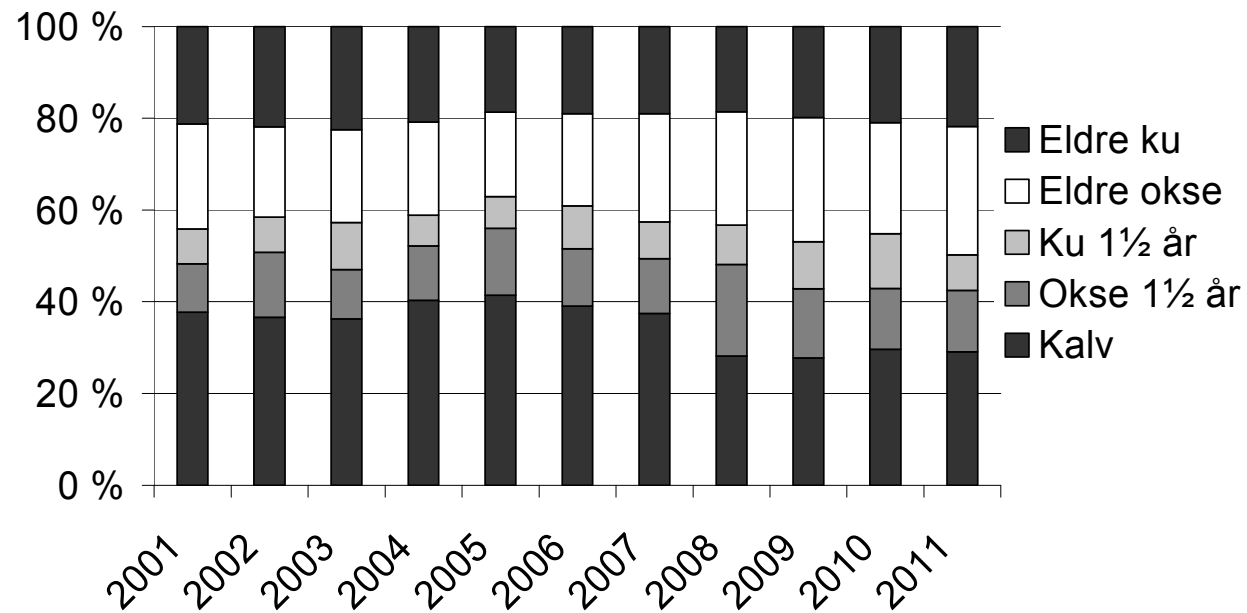


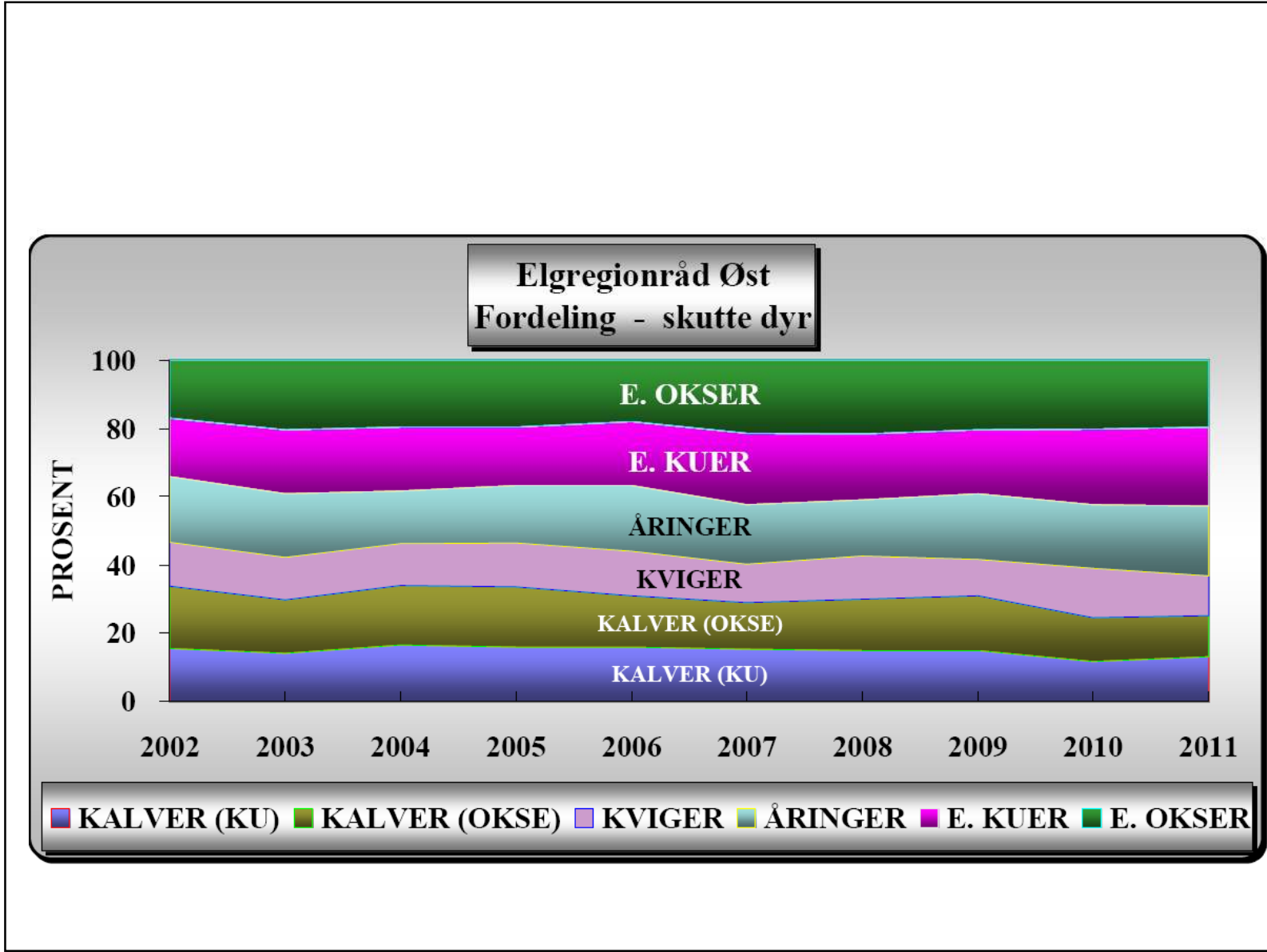
Felt elg



Fordeling felt elg i ØRE

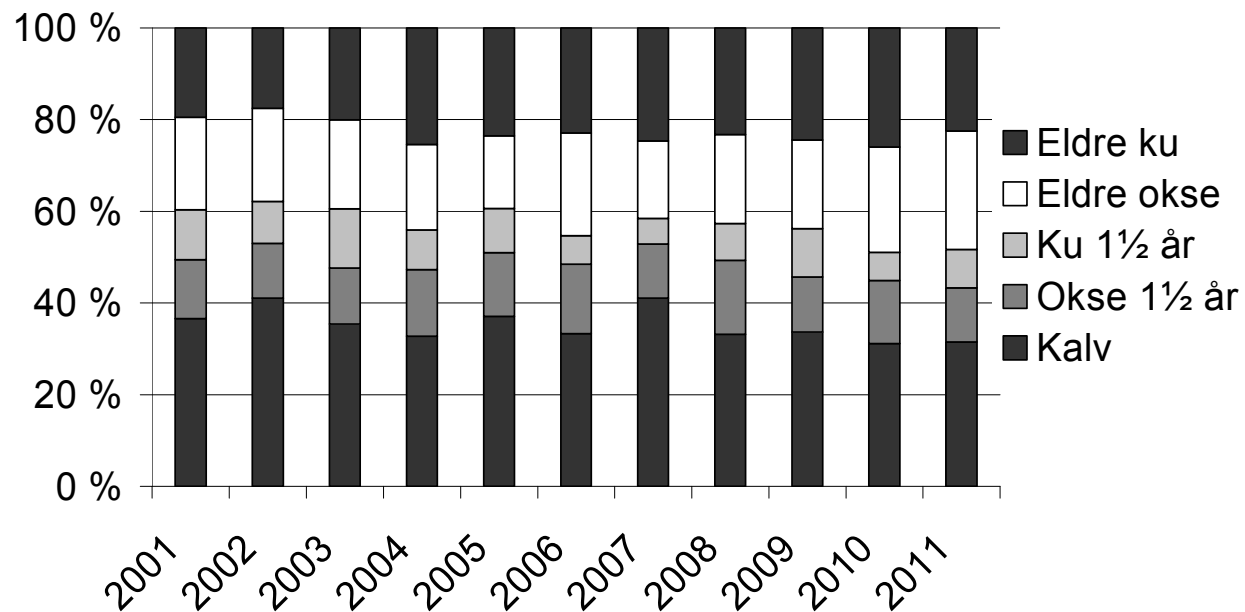
Skutte dyr prosent





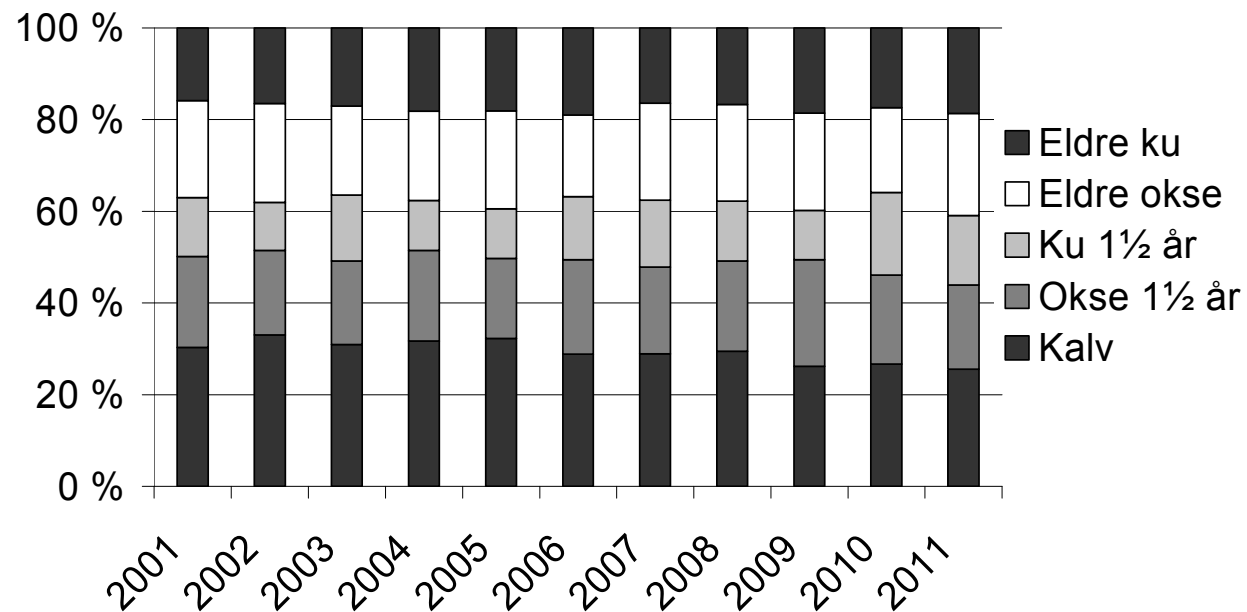
Fordeling felte dyr i Region vest/Nordmarka

Skutte dyr prosent

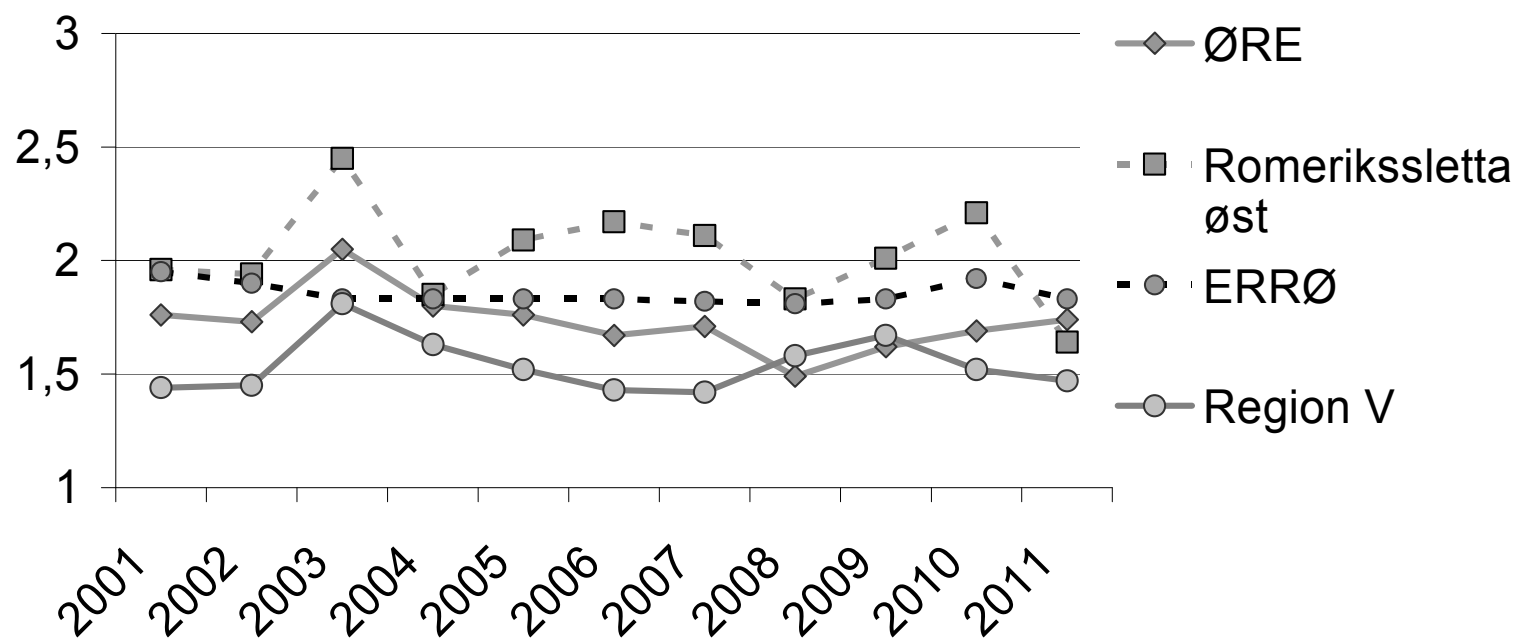


Fordeling felte dyr i Romerikssletta øst

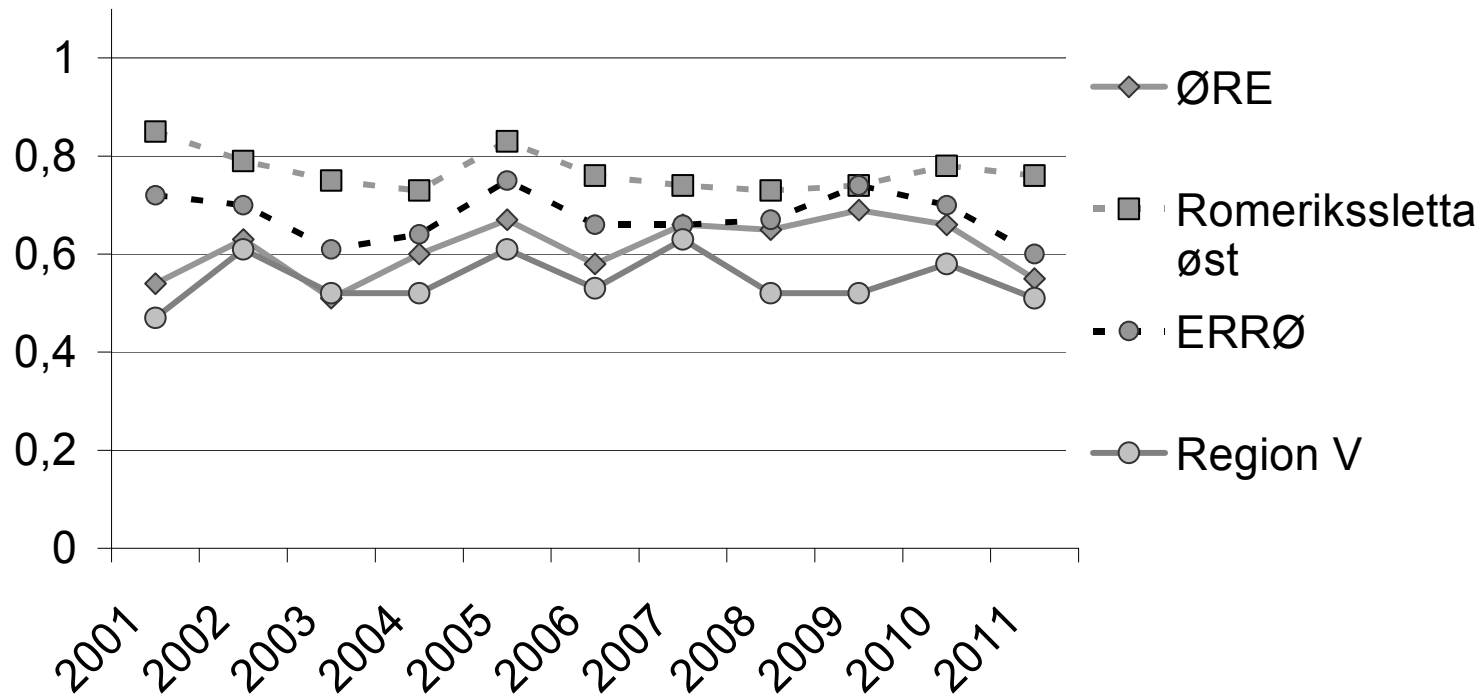
Skutte dyr prosent



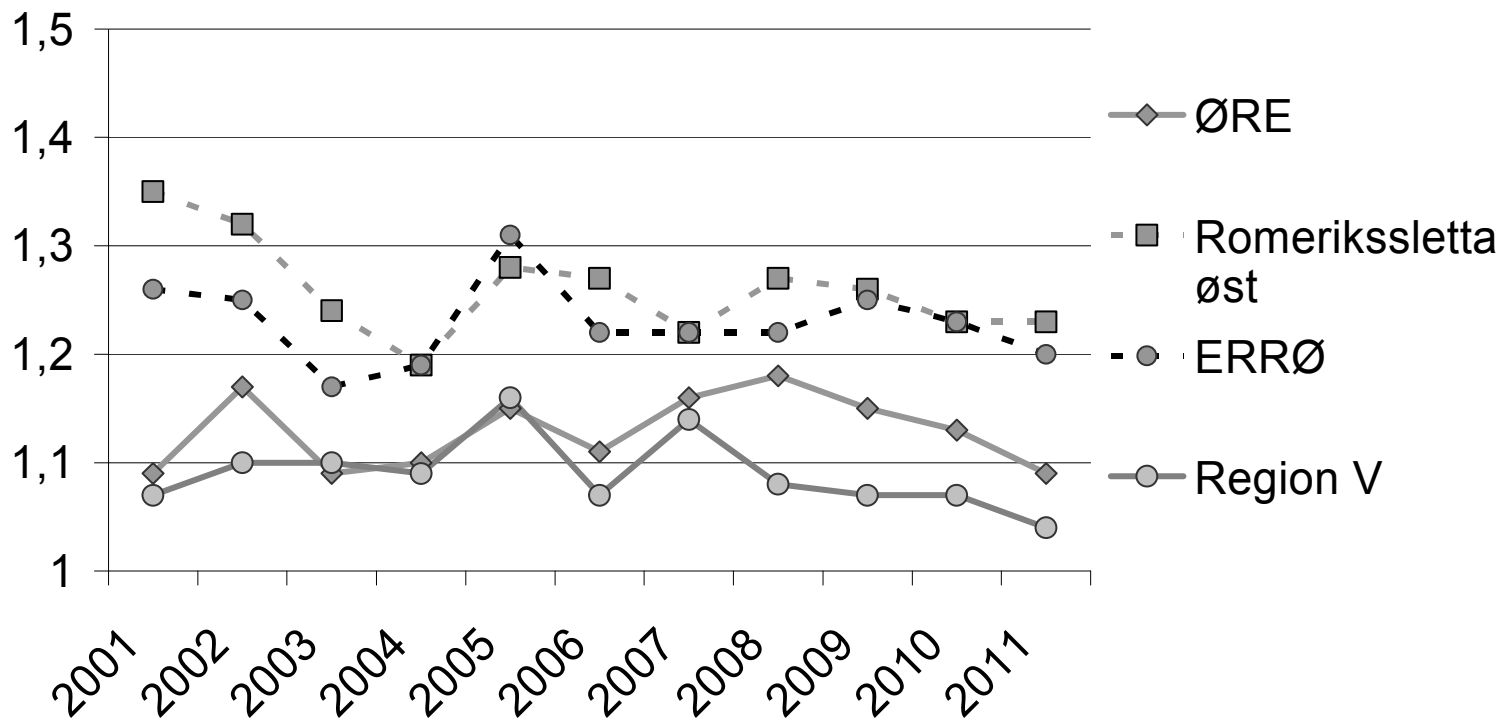
Sett ku per okse



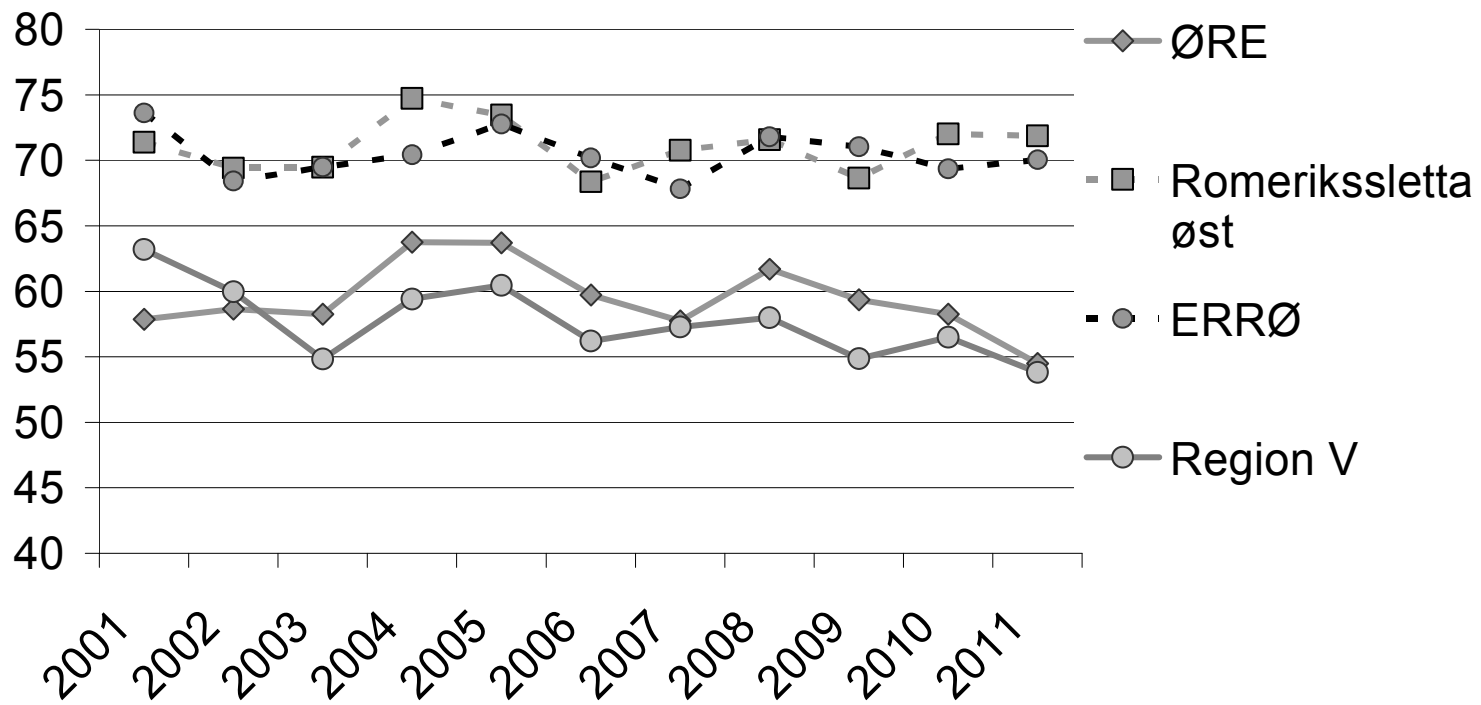
Sett kalv per ku



Sett kalv per kalvku

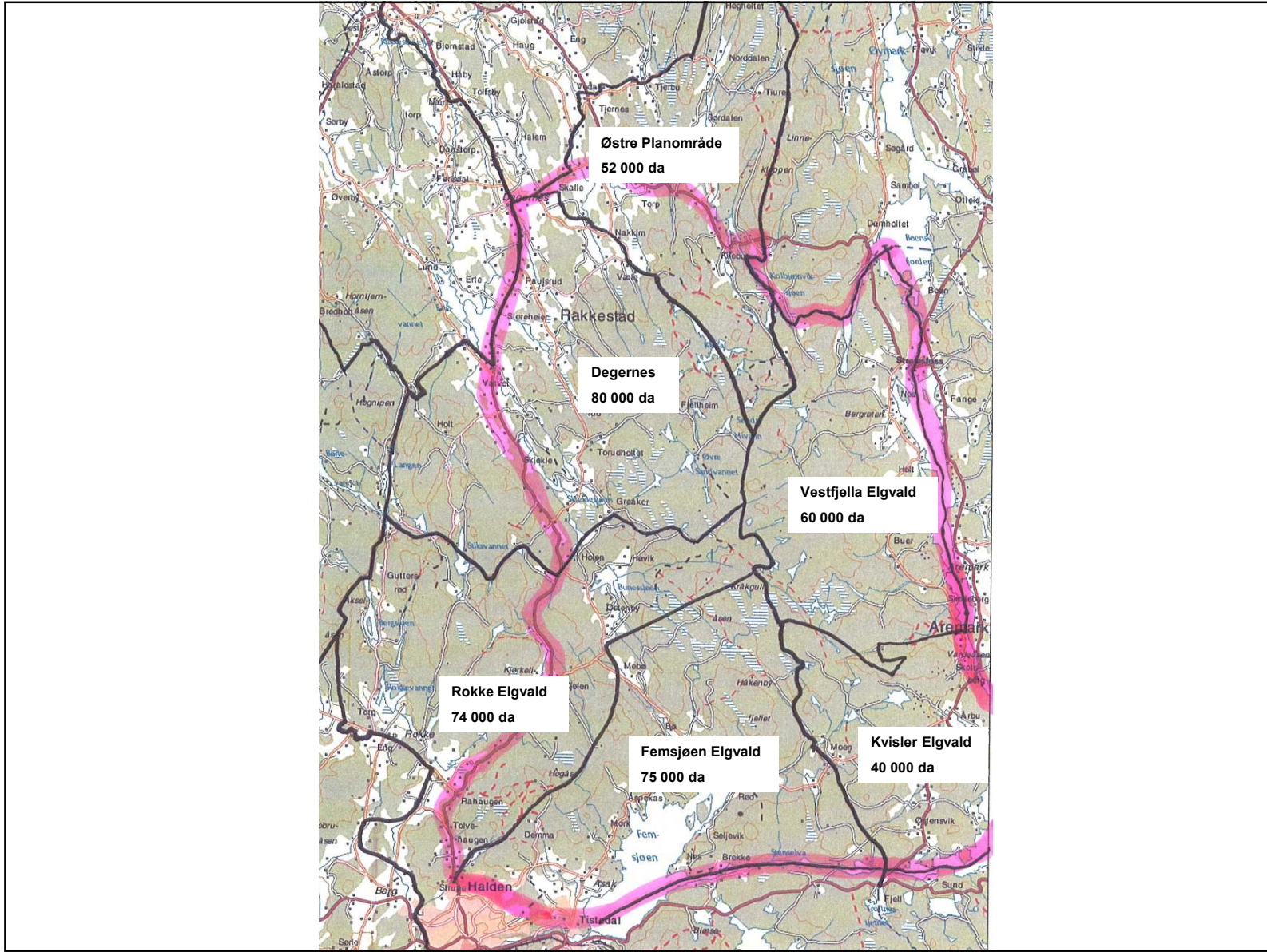


Slaktevekt kalv

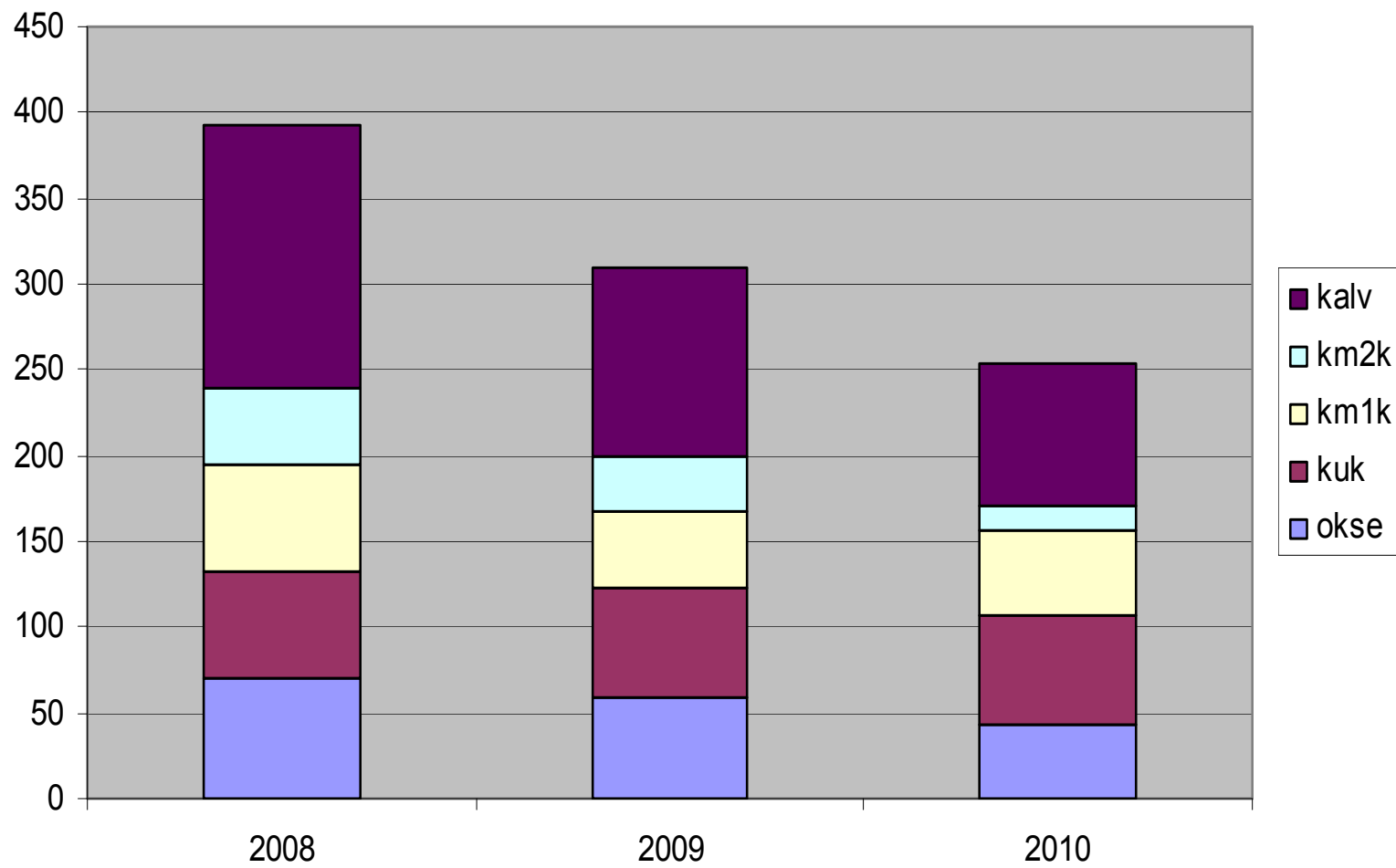


Fremover

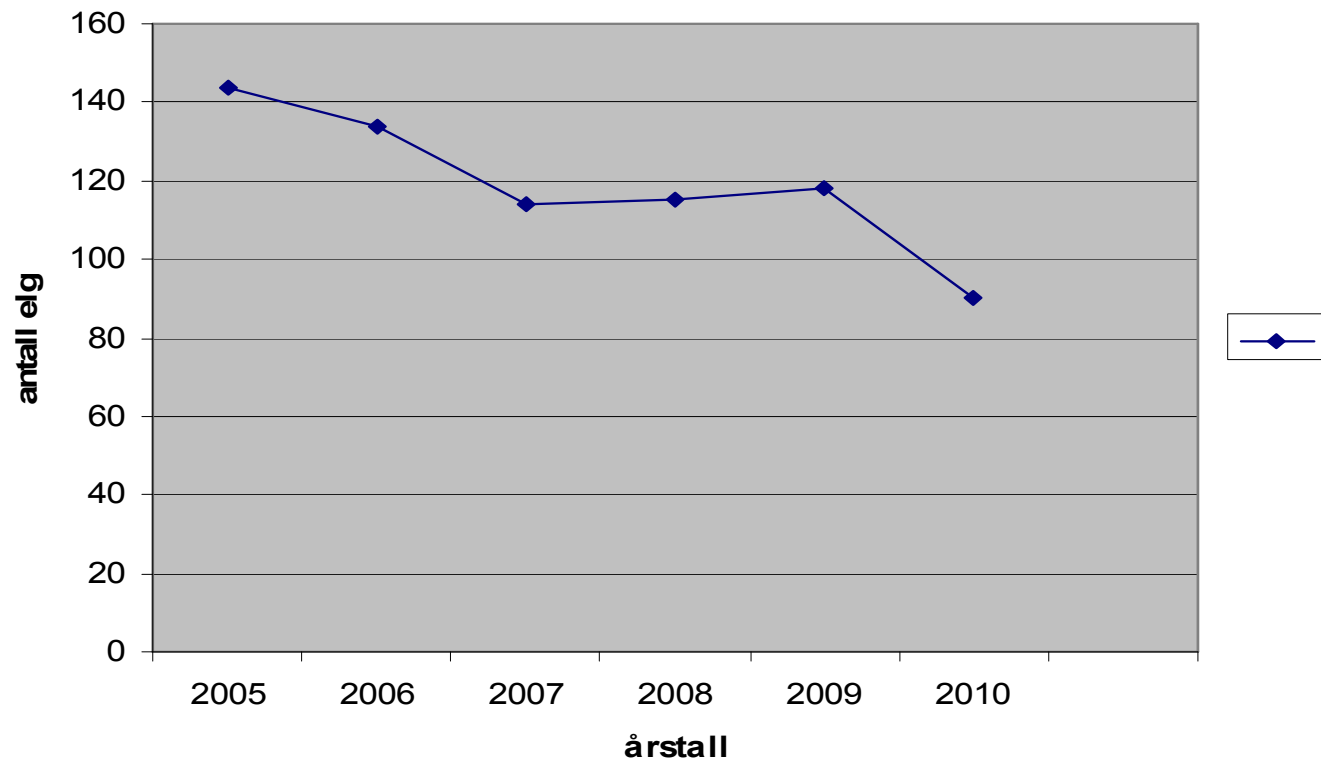
- Alle regionene har utfordringer med beite i større eller mindre grad.
- Det har vært gjort beitetakseringer i hele eller deler av alle regionene med unntak av vest.
- Viktig og avgjørende med nok mat i forhold til produksjon og kondisjon på bestanden.
- De fleste regionene har senket elgbestanden, men har man senket bestandene nok?
- Avskytningsstrategien påvirker mye, men man kommer ofte ut med relativt likt resultat
- Viktig med en god bestand av eldre produksjonsdyr, dette er kjernen i elgstammen.
- Har det vært en effekt av områder med og uten innmarksbeite sommeren 2011?
- Hvordan vil ulv påvirke framover?



Bestand Linnekleppen



Skutt elg i Linnekleppreviret



Resultat av jakta 2010 :

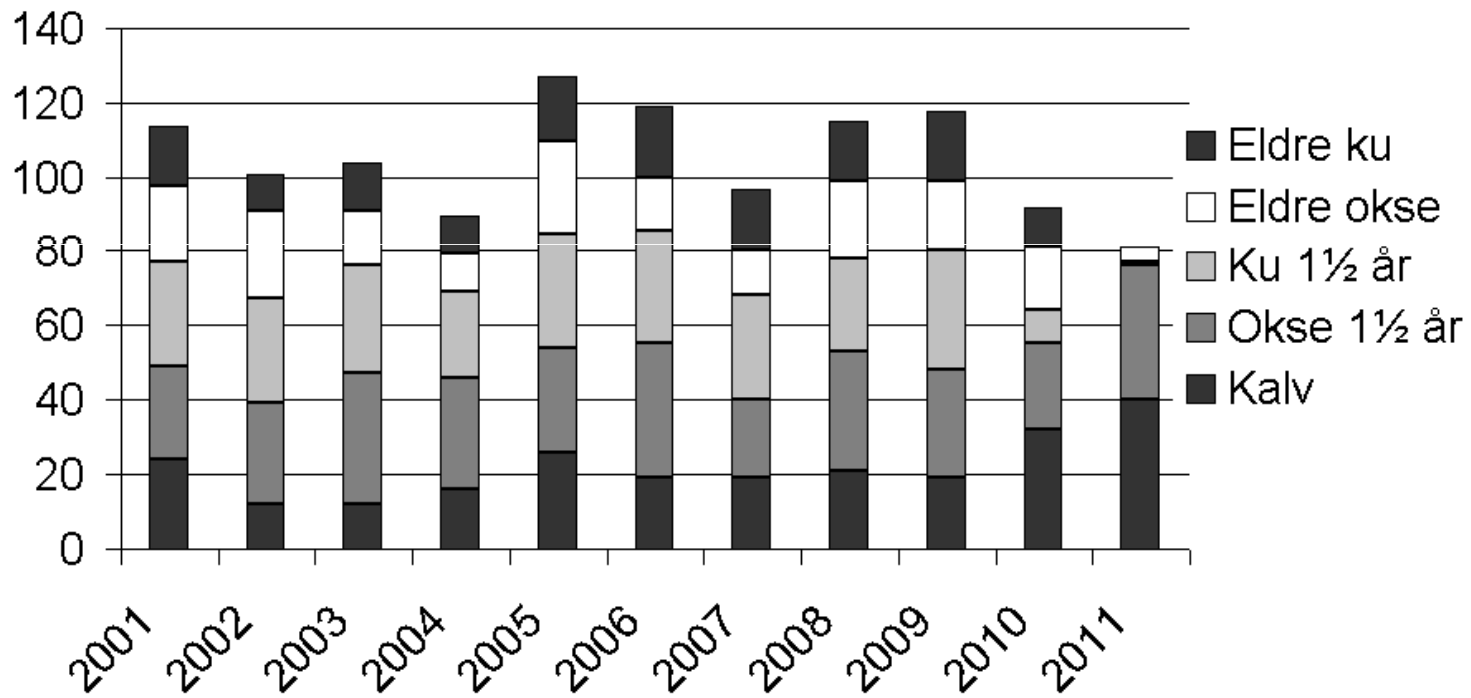
Felte dyr

År	2010	2009	2008
Antall jegerdagsverk	2317	2199	2042
Oksekalv	18	12	10
Kukalv	14	7	11
Okse 1,5 år	22	29	32
Ku 1,5 år	8	32	25
Okse 2,5 år og eldre	17	19	21
Ku 2,5 år og eldre	11	19	16
Sum	90	118	115

Sett elg (justert til likt antall jegerdagsverk):

År	2010	2009	2008
Antall jegerdagsverk	2042	2042	2042
Okse	70	102	126
Ku uten kalv	105	108	115
Ku med en kalv	79	76	111
Ku med to kalver	23	56	81
Alle kalver	134	189	279
Ukjent	50	55	55
Sum	464	594	767

Skutte dyr antall



Endringene

- Skutt elg:
 - Antallet skutt elg er redusert
 - En vesentlig endring i hva som skytes. Større andel kalv og hanndyr skytes.
 - En stor andel av okse og kalv skytes av det som er sett
 - Antall hodyra reduseres selv om avskytingen er redusert
- Sett elg:
 - Stort tap av kalv fram til jakta (drastisk reduksjon av tvillinger)
 - Mindre produksjon med mindre antall kuer. En sterk reduksjon må forventes.
 - Hvilke valg har vi for framtidig forvaltning av elgstammen?

Hva gjør vi?

- Besøk i Stortinget

- Fokus på ulv

- Redusere antall ynglende revir
 - Grenserevir
 - Klare regler for uttak (de eldste) (hele reviret)

- Byrdefordeling

- Kostnadskompensasjon
 - Ansvar for de andre rovdyra (mindre gaupe og ikke bjørn)

Målsetting

- beholde elgbestanden = redusere avskytingen i hht predasjon
- beholde dagens kvote = øke elgbestanden til den produserer 120 elg mer enn idag

